

ضمن تشکر از خرید شما، لطفاً برای استفاده بهتر از این محصول، دفترچه راهنما را، با دقت مطالعه کنید.

محتویات بسته بندی



قاب شارژ

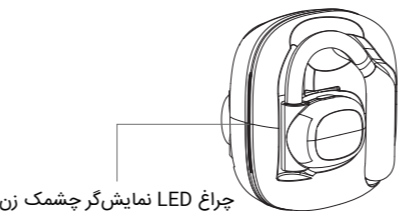
ایربادزهای بی‌سیم



دفترچه راهنما



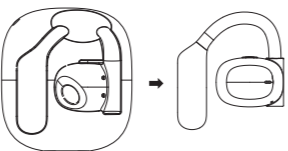
کابل شارژ Type-C



چراغ LED نمایش‌گر چشمک زن

هنگام اتصال قاب شارژ به شارژر

- چراغ سفید قاب شارژ در طول زمان شارژ شدن، به صورت متناوب چشمک می‌زند.
- زمانی که شارژ کامل می‌شود، چراغ سفید قاب شارژ به صورت ممتد روشن باقی می‌ماند.



خاموش کردن

- هدفون‌ها با قرار گیری در قاب شارژ به صورت خودکار خاموش می‌شوند.
- برای خاموش کردن هدفون‌ها به صورت دستی، کلید هدفون‌ها را به مدت 1 ثانیه فشار دهید.



رد تماس

برای رد کردن تماس های ورودی، کلید یکی از هدفون‌ها را به مدت ۲ ثانیه فشار دهید.

قطع تماس

زمانی که تماس به پایان رسیده است، کلید یکی از هدفون‌ها را فشار دهید.

پاسخ تماس

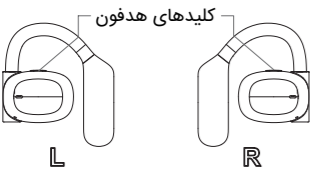
هنگام برقراری تماس، کلید یکی از هدفون‌ها را فشار دهید

کنترل صدا: بعد از برقراری اتصال برای هر دو گوشی هدفون برای افزایش صدا، کلید هدفون سمت راست را فشار داده و نگه دارید. برای کاهش صدا، کلید هدفون سمت چپ را فشار داده و نگه دارید.

SIRI: کلید یکی از هدفون‌ها را ۳ بار فشار دهید تا دستیار صدا فعال شود

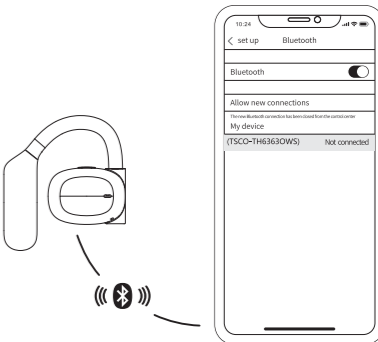
پخش / توقف: هنگام پخش موسیقی، کلید یکی از هدفون‌ها را یک بار فشار دهید تا موسیقی را متوقف کرده و یا مجدداً پخش کنید.

تغییر آهنگ: هنگام پخش موسیقی، کلید هدفون چپ را ۲ بار فشار دهید تا به آهنگ قبلی بازگردید و کلید هدفون راست را فشار دهید تا به آهنگ بعدی بروید



روش اتصال بلوتوث

گوشی های هدفون را روشن کرده و وارد حالت همگام سازی شوید.
چراغ‌های نمایش‌گر سفید و قرمز، به صورت متناوب چشمک می‌زنند.
نام TSCO-TH 6363OWS را از لیست انتخاب کرده و وصل شوید.
زمانی که همگام سازی کامل شود، یک صدای هشدار پخش شده و چراغ‌های نمایش‌گر خاموش خواهند شد.



عیب یابی

شرح مشکل	علت رخداد	نحوه برطرف کردن
دستگاه راه‌اندازی نمی‌شود.	اتمام شارژ باتری	توسط شارژر به طور کامل شارژ شود.
دستگاه شارژ نمی‌شود	اتصال شارژر به درستی برقرار نشده است.	اتصال شارژر را مجدداً برقرار کنید.
دستگاه خاموش نمی‌شود	به علت خطای عملیاتی برنامه هدست با مشکل روبرو شده است.	بوسیله شارژر هدست را در حالت شارژ، بازنشانی کنید.
دستگاه یافته نمی‌شود یا همگام‌سازی انجام نمی‌شود.	هدست وارد وضعیت همگام سازی نشده است.	هدست را در وضعیت همگام سازی قرار دهید. دستگاه را بازنشانی کنید.
خطای برنامه‌ی بلوتوث تلفن همراه	گوشی تلفن را خاموش کرده و مجدداً روشن کنید.	

نکات ایمنی

لطفاً همه دستورالعمل‌ها و راهنمایی‌های ایمنی و استفاده را بخوانید و نگه دارید.
تنها از لوازم جانبی مشخص شده توسط سازنده استفاده کنید.

توجه ویژه:

برای جلوگیری از بلع تصادفی، هدفون را از دسترس کودکان و حیوانات خانگی دور نگه دارید.
هدست شامل یک باتری لیتیوم است که در صورت بلعیده شدن می‌تواند خطرناک باشد. در صورت بلعیدن، به سرعت به پزشک مراجعه کنید.

هدفون را برای مدت طولانی با صدای بلند استفاده نکنید. برای اجتناب از آسیب شنوایی، هدفون را با صدای متعادل و مناسب استفاده کنید. ابتدا صدای دستگاه را کم کنید، سپس هدست را روی گوش قرار داده و به تدریج صدا را تا رسیدن به میزان صدای مطلوب افزایش دهید. جهت صحبت با این هدست در حین رانندگی، جوانب احتیاط را در نظر بگیرید و قوانین مربوط به استفاده از گوشی تلفن همراه و هدست حین رانندگی را رعایت کنید.

اگر در حین انجام فعالیت‌هایی که نیاز به تمرکز دارد از هدفون استفاده می‌کنید، باید به ایمنی خود و دیگران توجه داشته باشید، هدفون را هنگام دوچرخه سواری یا پیاده روی در کنار جاده ها، ساخت و ساز یا عبور از خطوط راه آهن باید هدفون را از گوش بیرون آورید یا صدا را به گونه‌ای تنظیم کنید تا مطمئن شوید که صداهای اطراف، از جمله زنگ‌ها و هشدارها، را می‌تواند بشنوید.

هدفون را در آب فرو نبرده یا به مدت طولانی در معرض رطوبت قرار ندهید، یا آن را در ورزش‌های آبی مانند شنا، اسکی آبی و موج سواری روی گوش قرار ندهید.

اقدامات ایمنی اولیه‌ای که باید در هنگام استفاده از این محصول رعایت شوند.

قبل از استفاده از قاب شارژ، همه دستورالعمل‌ها را بخوانید.

اگر قاب شارژ در نزدیکی یک کودک استفاده می‌شود، باید به دقت نظارت شود تا از وقوع صدمات احتمالی جلوگیری شود.

قاب شارژ نباید در معرض تماس با موادی مانند آب، باران، مایعات یا برف باشد.
استفاده از منبع تغذیه یا شارژی که توصیه نشده یا توسط سازنده باتری فروخته نشده است، ممکن است منجر به خطر آتش سوزی یا صدمه شخصی شود.

قاب شارژ را برای توانی بیشتر از توان خروجی مشخص شده استفاده نکنید.

از یک قاب شارژ آسیب دیده یا تغییر یافته استفاده نکنید. باتری‌های آسیب دیده یا تغییر یافته می‌توانند منجر به آتش سوزی، انفجار یا خطرات پیشبینی نشده‌ای مانند صدمه شخصی شوند. سازماندهی نادرست ممکن است منجر به خطر آتش سوزی یا صدمه شخصی شود.

قاب شارژ را باز نکنید، بسته شدن نامناسب می‌تواند منجر به خطر آتش سوزی یا صدمه شخصی شود.

تنها کارکنان واجد شرایط میتوانند تعمیرات را با استفاده از قطعات یدکی مشابه انجام دهند.

برای کودکان زیر ۳ سال مناسب نمی‌باشد.

شامل مواد مغناطیسی است. لطفاً در صورت تأثیر روی لوازم پزشکی قرار داده شده در بدن، با یک پزشک مشورت کنید.

پیش از شارژ کردن، رطوبت را از گوشی‌های هدفون و قاب شارژ خشک کنید.

مشخصات فنی

- Type: OWS (Open-ear True Wireless Earbuds)
- Type of Connection: Bluetooth
- Bluetooth Versions: V5.3
- Transmission Distance: More than 10m
- Type of Battery: Li-ion Polymer
- Capacity of Earbods Battery: 80mAh*2
- Capacity of Box Battery: 800mAh
- Charge Time: Around 2 hrs
- Charging Time of Each Earbuds In the Case: Around 1.5 hrs
- Times That Each Earbuds Charge in the Case: 4 Times
- Profile Support: HSP, HFP, AVRCP, A2DP
- Standby Time: About 12.5 Days (300 hrs)
- Music Time:**
 - In Max Volume: 9 Hours
 - In 50% Volume: 12 Hours
- Talk Time: Around 9hrs
- Sensitivity of Speaker: 125 ± 3dB
- Sensitivity of Microphone: (-38)±1dB
- Impedance of Speaker: 22Ω±15%
- Impedance of Microphone: 200Ω @1KHZ
- RMS: 10(mW)
- S/N Ratio: >62dBA
- Power Supply: 5V/1A
- Frequency Range of Speaker: 20Hz ~ 20KHz
- Accessories: Silicon rope / Type C Charging cable
- More Details: IPX5